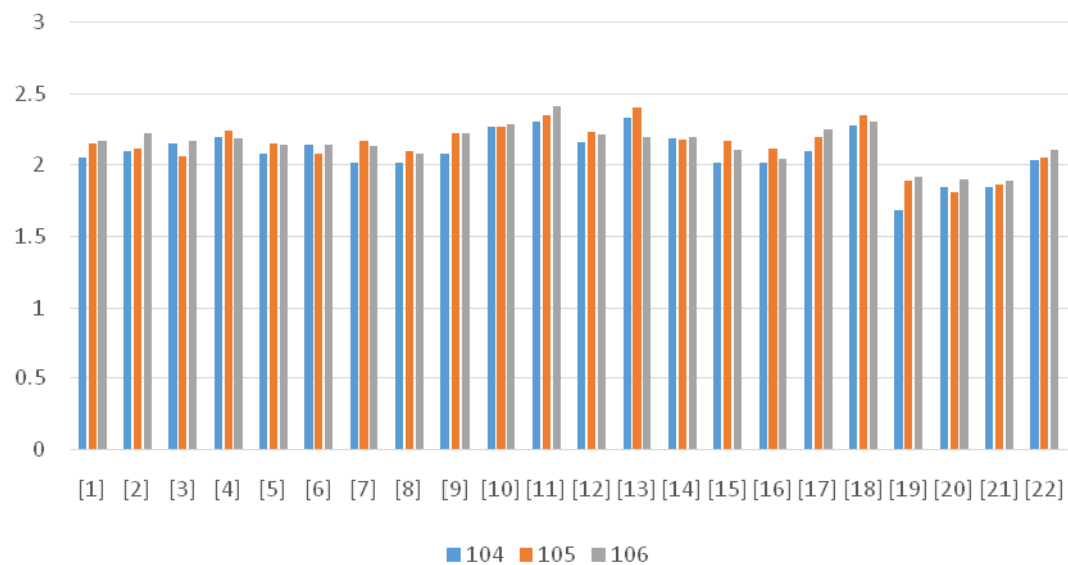


畢業生-專題實驗
核心能力達成指標自我評量結果統計



	[1]	[2]	[3]	[4]	[5]	[6]	[7]	[8]	[9]	[10]	[11]	[12]	[13]	[14]	[15]	[16]	[17]	[18]	[19]	[20]	[21]	[22]
104	2.06	2.10	2.16	2.20	2.08	2.14	2.02	2.02	2.08	2.27	2.31	2.17	2.33	2.19	2.02	2.02	2.10	2.28	1.68	1.85	1.85	2.04
105	2.16	2.12	2.07	2.24	2.16	2.09	2.18	2.11	2.23	2.27	2.36	2.23	2.41	2.18	2.18	2.12	2.20	2.35	1.89	1.82	1.87	2.05
106	2.17	2.23	2.17	2.20	2.15	2.15	2.13	2.09	2.23	2.29	2.42	2.22	2.20	2.20	2.11	2.04	2.26	2.31	1.92	1.90	1.90	2.11

備註：（評量級數： 3=典範、 2=具備、 1=需加強）

各項指標意義分別為：

(1)運用數學、科學及電機工程知識的能力

[1] 能分析問題、辨識該運用何種知識

[2] 能應用相關知識解決問題

[3] 能規劃解決問題之流程

(2)執行數據、分析數據、驗證理論的能力

[4] 能夠執行實驗

[5] 能夠分析數據

[6] 能夠驗證理論

(3)電機工程軟硬體設計技術及使用專業工具能力

[7] 具備設計軟體之技術

[8] 具備設計硬體之技術

[9] 使用專業工具能力

(4)溝通表達、協調與團隊合作的能力

[10] 撰寫報告

[11] 聆聽別人意見

[12] 清楚表達看法

[13] 協助組員

[14] 合理規劃時程

(5)瞭解電機工程技術對環境、社會及全球的影響，並培養持續學習的能力

- [15] 瞭解專題實驗問題之延伸與最新發展
- [16] 瞭解環、安、衛等影響
- [17] 具備持續學習的能力
- (6)理解全人教育、專業倫理及社會責任
 - [18] 遵守專業倫理
- (7)外語閱讀及表達的基本能力
 - [19] 多益 (TOEIC) 考試成績
 - [20] 撰寫英文摘要與簡報檔
 - [21] 用英文報告專題成果
- (8)發掘、分析及處理問題的能力
 - [22] 分析及處理問題的能力